


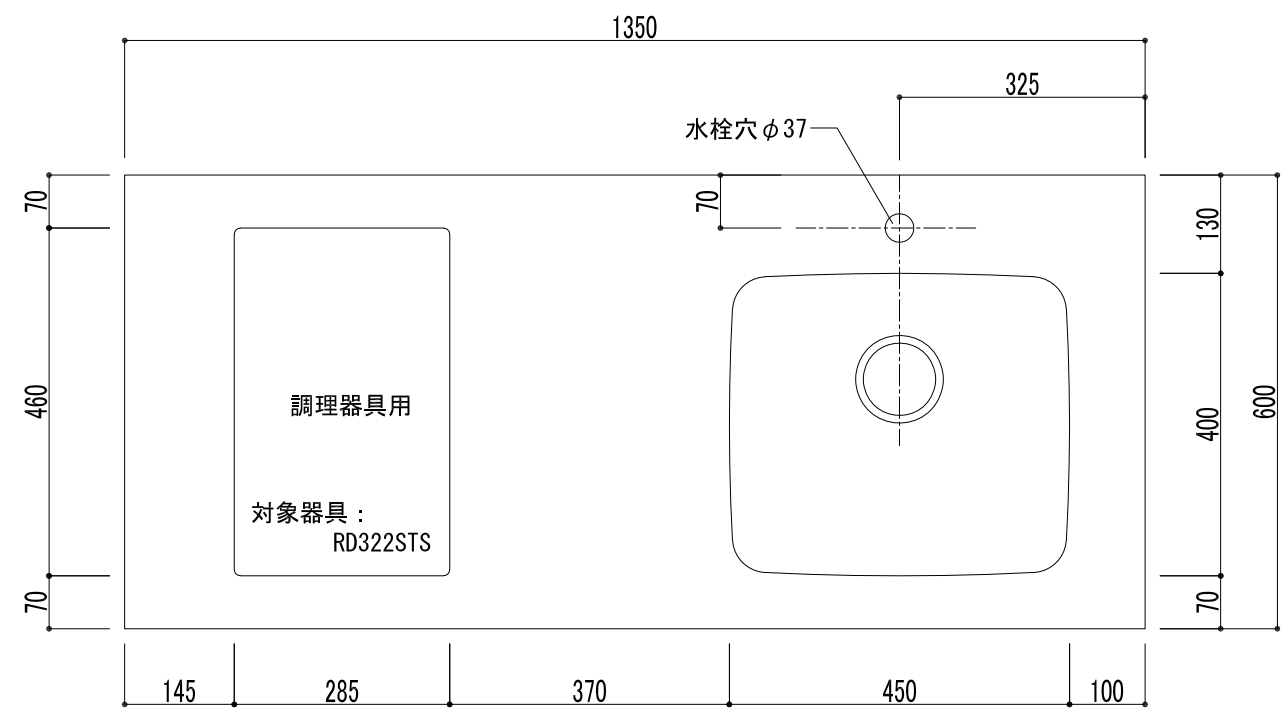
フレーム素材
スチール：黒塗装

パネル面材種類	
【低圧メラミン化粧板】	
ヘリテージオークダーク	(A1)
ヘリテージオークミディアムブラウン	(A2)
エミリアオークナチュラル	(A3)
【クリア塗装】	
MDF クリア塗装	(A4)
PB クリア塗装	(A5)
【リノリウム】	
アッシュ	(B1)
ペブル	(B2)
ピューター	(B3)
スモーキーブルー	(B4)
ピスタチオ	(B5)
コニファー	(B6)
オリーブ	(B7)
バーガンディー	(B8)

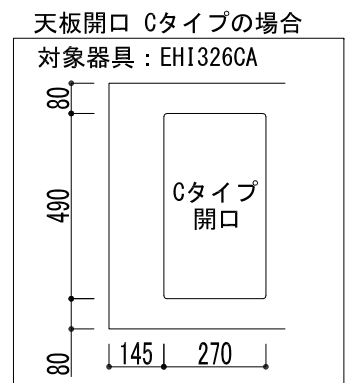
 ... パネル面材部分を示す

天板種類	
E	銀河エンボス
V	パイブレーション
U	ウルトラサーフェス

※E・Vは天板厚10mm
※Uは天板厚6mm



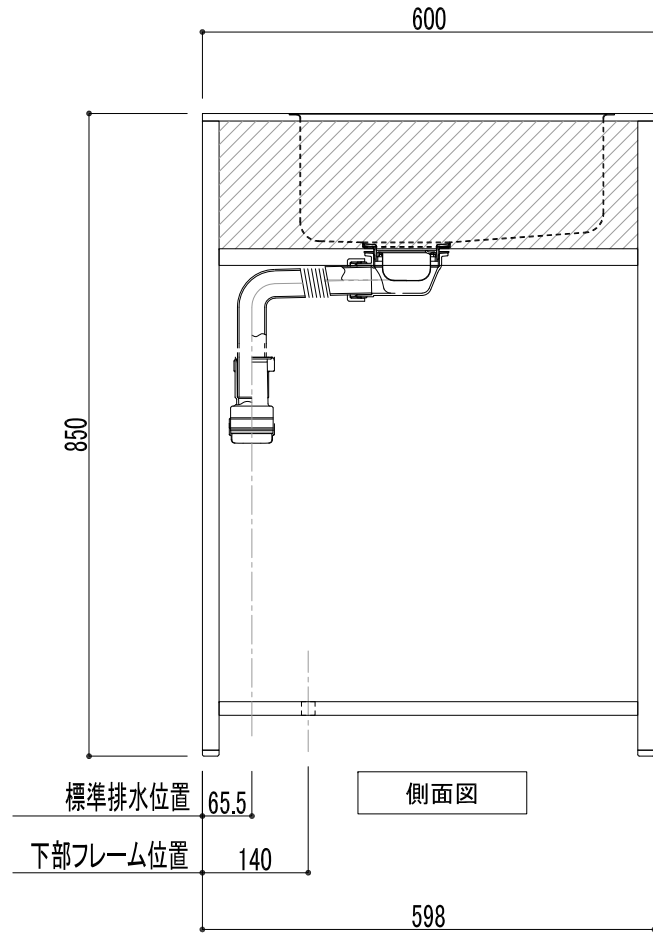
平面図



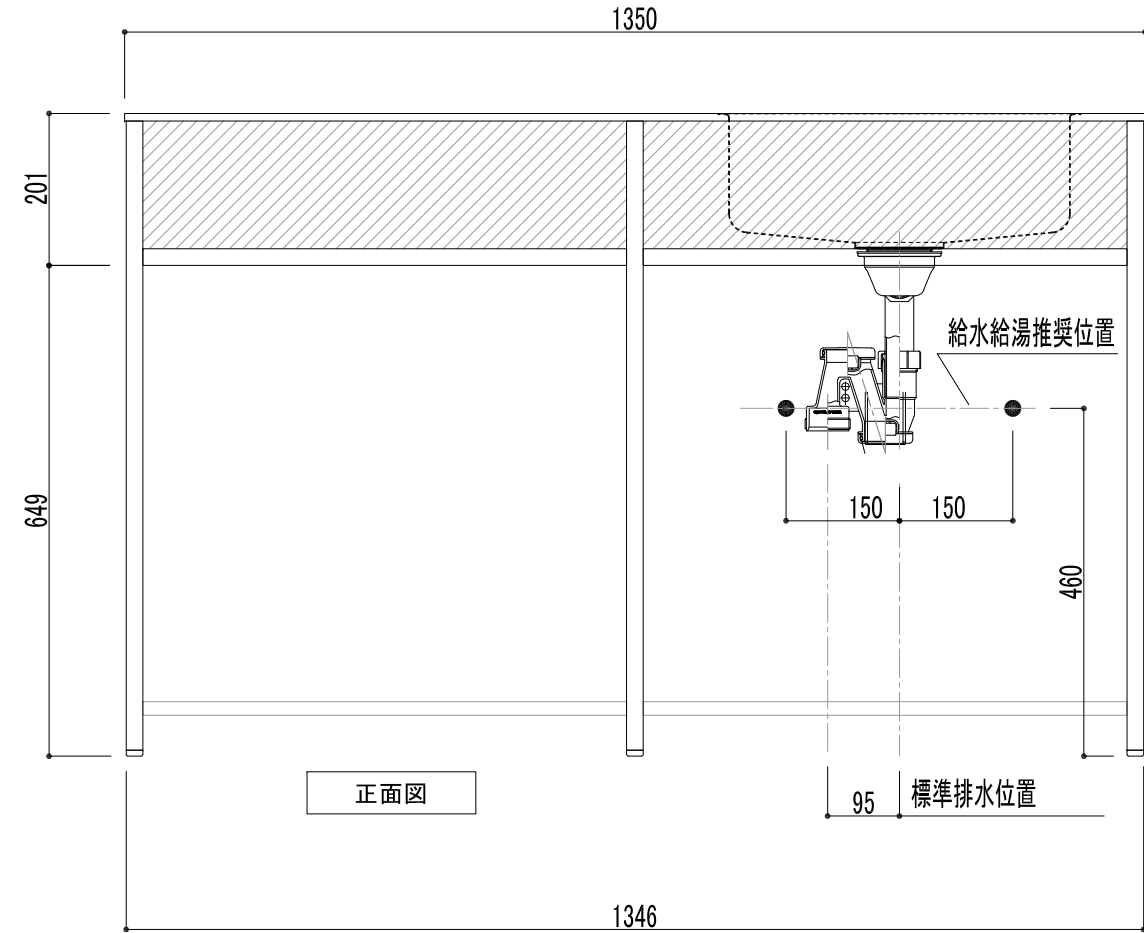
天板開口 Cタイプの場合
対象器具：EH1326CA

※L1800以上でないと天板開口 Aタイプの調理器具は使用出来ません。

※調理器具なしにも対応可能です。天板に調理器具開口を設けない場合は、開口Dタイプとご指定ください。



側面図



正面図